



**BOHEMIAKOMBI**  
KOMBINOVANÁ DOPRAVA SILNICE – ŽELEZNICE

# Odborný seminář pro silniční dopravce

## Let's combine it!

Nový trend KD je službou pro silniční dopravce

Lovosice, 31.března 2010

BOHEMIAKOMBI spol. s r.o.  
Opletalova 6  
113 76 Praha 1  
Tel. +420 242 444 560  
Fax +420 242 444 924

E-mail: [info@bohemiakombi.cz](mailto:info@bohemiakombi.cz)  
[www.bohemiakombi.cz](http://www.bohemiakombi.cz)





## Kombinovaná doprava je služba pro silniční dopravce

- Cíl a hlavní poslání BOHEMIAKOMBI: převádění toků zboží ze silnice na železnici, a to na principu win-win pro silniční i železniční dopravce:
- **Doprovázená řidičem 1993-2004 (tzv.RoLa)**  
(868 580 kamionů)  
Výhody: pro silniční dopravce jednodušší organizace práce  
Nevýhody: „je k nezaplacení“
- **Od r.2005 jen nedoprovázená KD**  
Vyžaduje počáteční investice  
Není závislá na trvalých státních dotaci  
Patří jí budoucnost  
Z/do ČR zatím „jen“ 15 000 kamionů za rok  
(pro srovnání: v Německu 1.000 000 kamionů/rok)





## Kombinovaná doprava je služba pro silniční dopravce

Dopraci v ČR mezi dvěma mlýnskými kameny:

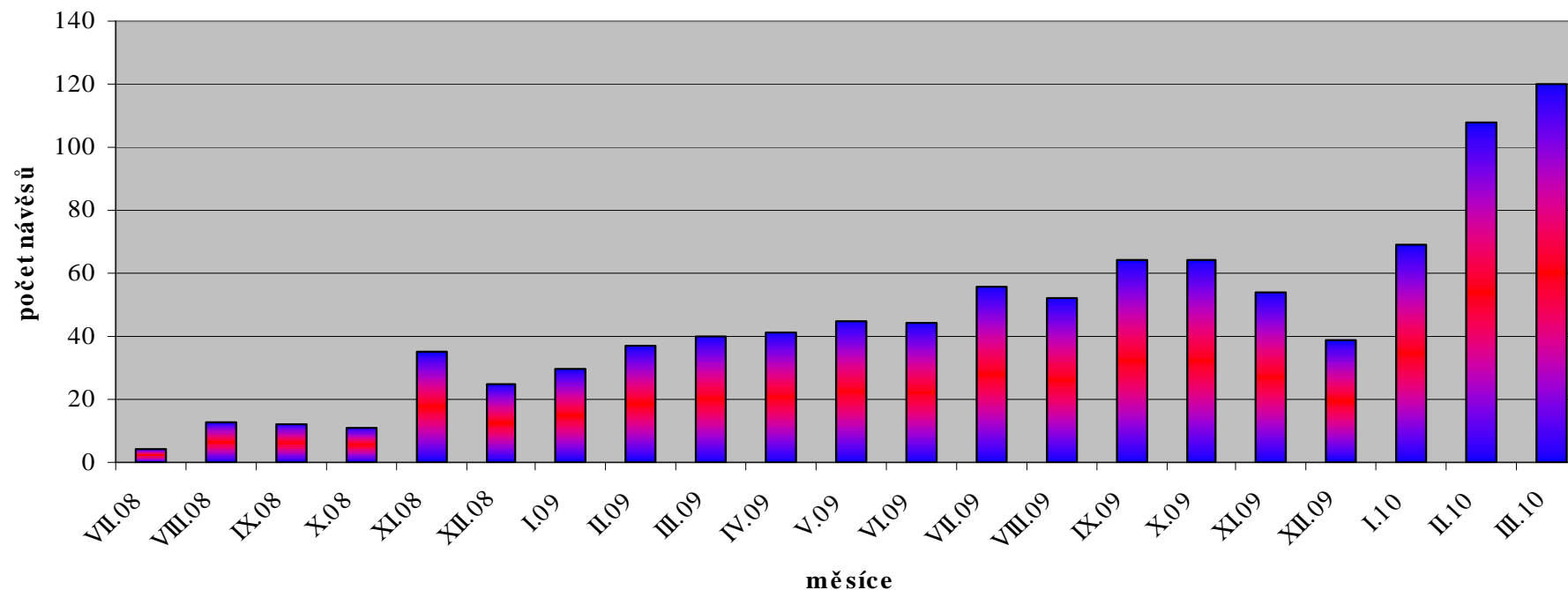
- a) stále tvrdší konkurence z vých.zemí (nižší náklady, zejm.personální)
- b) konkurence dopravců ze západních zemí s vyšší produktivitou práce
- KD je řešením, které přináší zdvojnásobení produktivity práce

Stát může pomoci:

- Velmi žádoucí jsou především **investiční dotace do přepravních jednotek** silničním dopravcům (zvýšení konkurenceschopnosti českých firem)
- Podpora je zároveň i protikrizovým opatřením, neboť generuje silné privátní investice do moderní silniční techniky
- odkaz na Společnou výzvu silničních a železničních dopravců (signatáři: ČESMAD BOHEMIA, ČD Cargo a.s., Svaz dopravy ČR)



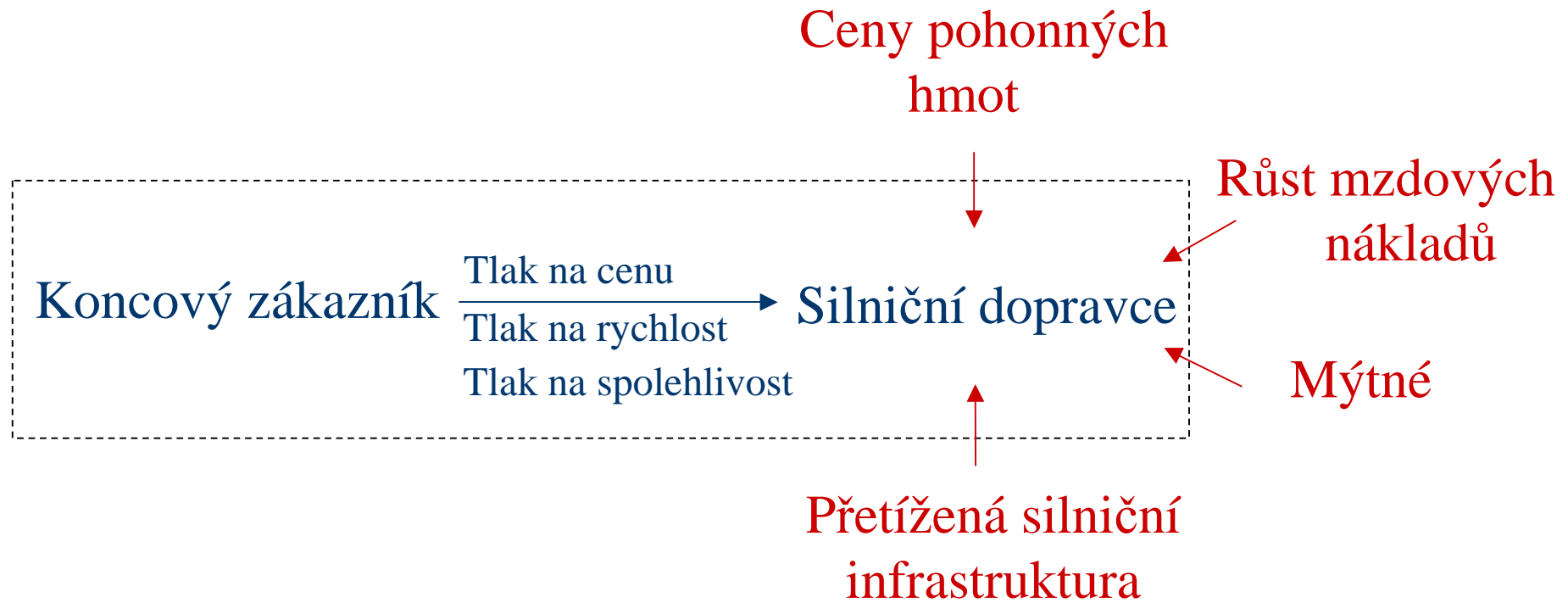
**První účinky loňské státní podpory českým silničním dopravcům do přepravních jednotek kombinované dopravy se projeví až v r.2010**



**Linky „Bohemia Express“ se staly v praxi prověřeným a osvědčeným příkladem budoucí spolupráce dopravních oborů silnice a železnice**



## Hlavní výzvy pro silniční dopravce



Silniční dopravce hledá cestu k udržení vysoké kvality a spolehlivosti přeprav pod tlakem vnějších vlivů.



## Předpoklady dosažení výhod v KD

- Především dlouhodobá spolupráce a stabilní partnerství silnice/železnice
- Servis plně pod kontrolou silničního dopravce
- Diverzifikace rizik – dopravce využívá silnici i železnici a přizpůsobuje se tak vývoji trhu
- Nezbytným aspektem je neutralita operátora - rovné podmínky silničním dopravcům



## Výhody KD z pohledu silničního dopravce

- Vysoká spolehlivost spojů
- Významné snížení bezpečnostních rizik během přepravy
- Vysoká rychlost přepravy
- Dosažení úspor nákladů při kvalitní organizaci
- Snížení nároků na množství řidičů a tahačů
- Parametry kvality přepravy jsou srovnatelné s přepravou po silnici
- Ekologický aspekt

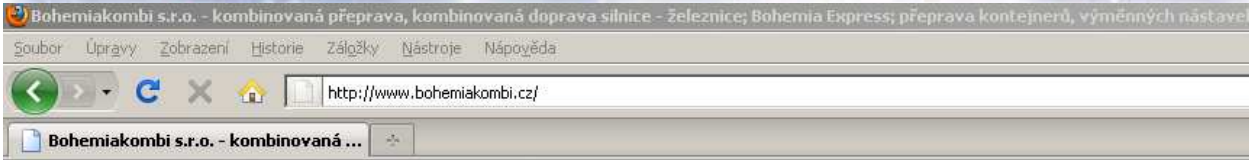
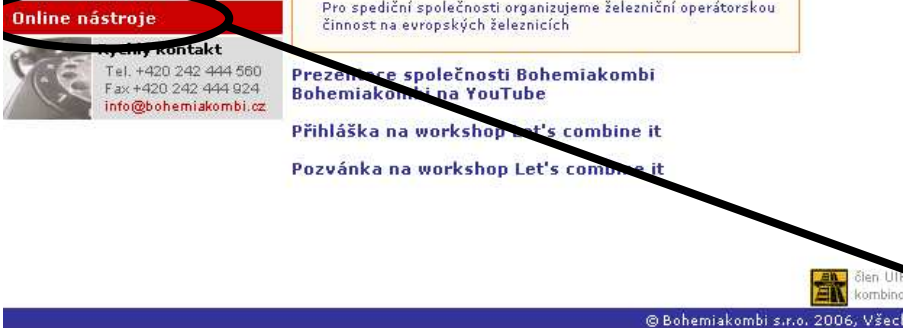


## Výhody KD z pohledu zákazníka

- Zboží zůstává v jedné přepravní jednotce na všech úsecích přepravy
- Rozložení rizik na dva dopravní obory
- Stabilní cenové prostředí
- Využití ekologicky šetrnějších přeprav v marketingu a reklamě
- Přeprava o 12,5 % hmotnosti zboží více na výjimku platnou v Německu, Belgii, Nizozemí a Dánsku
- Výjimky ze zákazu jízd
- Potenciál k využití terminálů KD jako meziskladu







OVERVIEW [?](#)

<< Earlier | Later >>

Details	Route	Date	Time	Runtime	Duration	Days	Gateway	Profiles	CO <sub>2</sub> -savings*
<input checked="" type="checkbox"/>	<a href="#">Lovosice TSC</a> <a href="#">Duisburg-Ruhrort Hafen Ubf DUSS</a>	Th, 01.04.10 Fr, 02.04.10	CT 08:00 PT 02:00	A B	18:00	- 2 - 4 - - -	0	<a href="#">P70</a> <a href="#">C70</a> <a href="#">P400</a> <a href="#">C400</a>	<a href="#">0,896 t (76%)</a>
<input type="checkbox"/>	<a href="#">Lovosice TSC</a> <a href="#">Duisburg-Ruhrort Hafen Ubf DUSS</a>	Sa, 03.04.10 Mo, 05.04.10	CT 08:00 PT 05:00	A C	1 Day 21 h	- - - - - 6 -	0	<a href="#">P70</a> <a href="#">C70</a> <a href="#">P400</a> <a href="#">C400</a>	<a href="#">0,896 t (76%)</a>

\* Compared to end-to-end road transport comprising 25 t load / Lorry Euronorm 3 / 34-40 t

- >> Details for all
- >> Details for selection

Print

↓ Detailed view [?](#)   → Emissions [?](#)

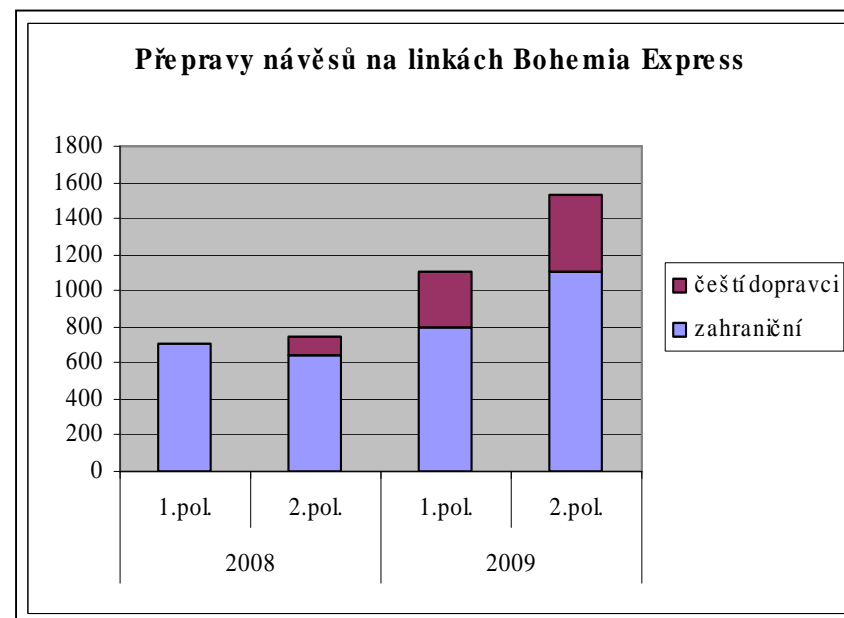
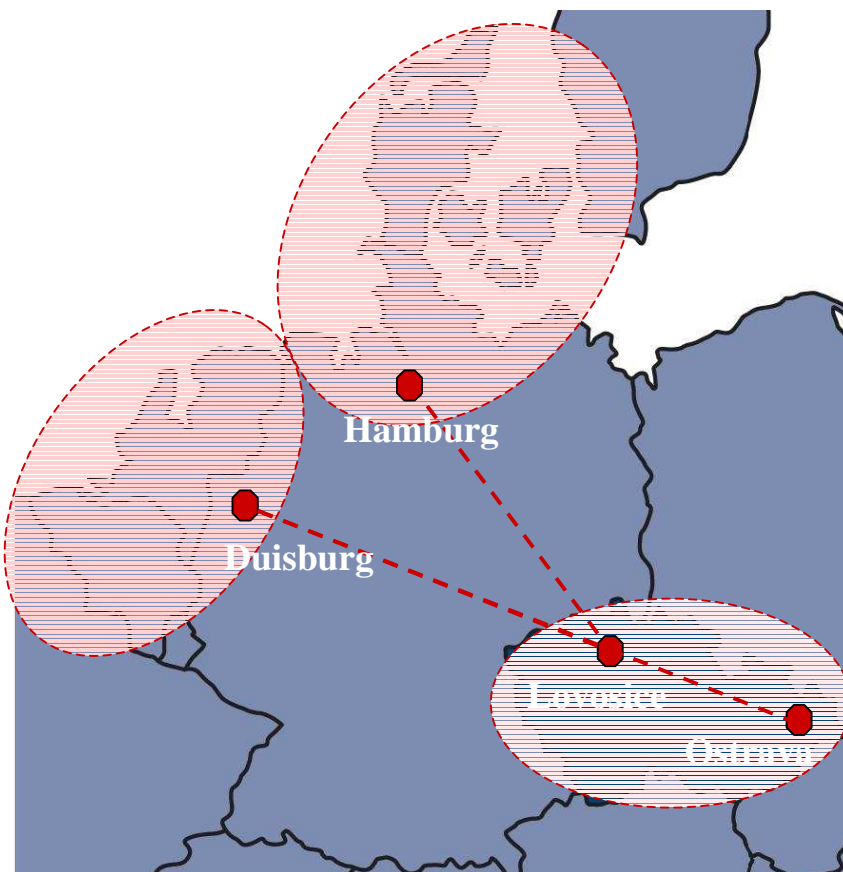
Terminal	Date	Time	Carrier	Train numbers	Profiles	Comments
<a href="#">Lovosice TSC</a> <a href="#">Duisburg-Ruhrort Hafen Ubf DUSS</a>	Th, 01.04.10 Fr, 02.04.10	CT 08:00 PT 02:00		41360	<a href="#">P70</a> <a href="#">C70</a> <a href="#">P400</a> <a href="#">C400</a>	

Hints:

- Duration: 18:00; runs - 2 - 4 - - -
- The route shown is not necessarily part of Kombiverkehr's range of commercial services. Kombiverkehr also reserves the right at any time to transport the loading units on a route other than the one shown on the timetable. Before submitting your first transport order, it is essential that you either get in touch with the staff responsible for the relevant traffic axis or send in a quote request.
- Please note the current monthly timetable which informs you, if your desired day of transport is actually offered.



## Příklady schémat organizování přepravy silničními dopravci



Navýšení v roce hospodářské krize:  
celkem zdvojnásobení výkonů,  
u českých dopravců 7x více



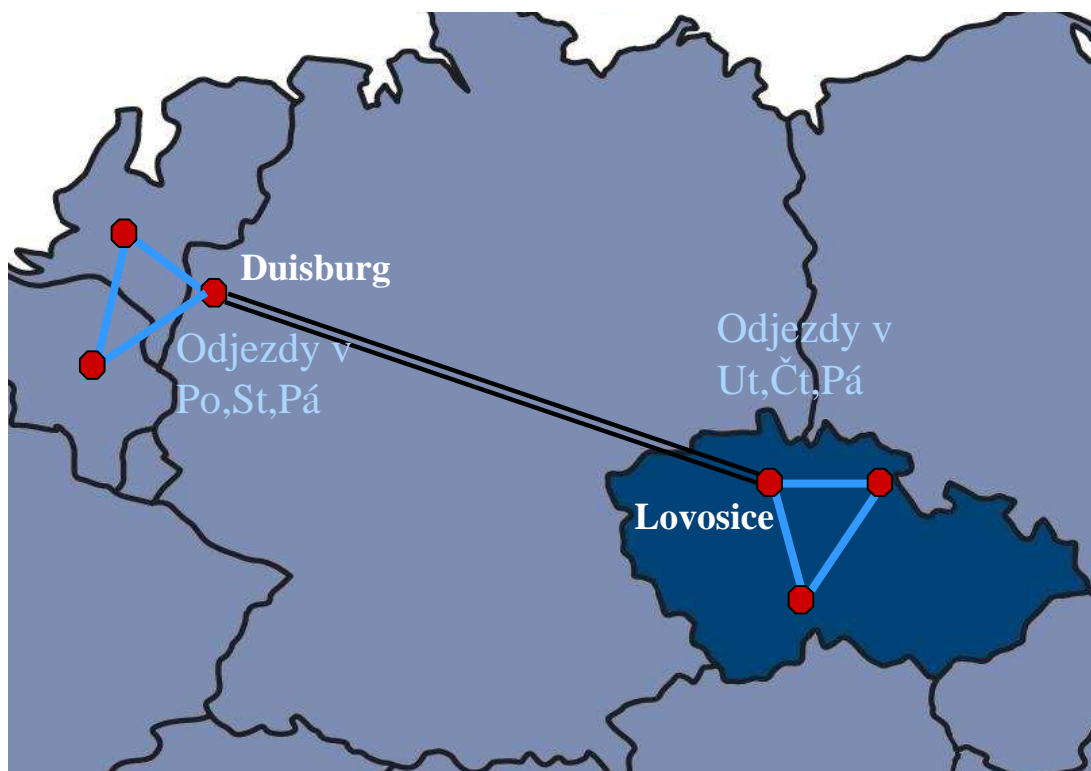
## Příklady schémat organizování přepravy silničními dopravci

- Just in time
- Just in sequence (s využitím cílového terminálu jako meziskladu)
- Silniční dopravce si organizuje svozy a rozvozy v zahraničí:
  - a) sám
  - b) anebo prostřednictvím svého zahraničního partnera
- obdoba technologie přeprahů tahačů na trase, avšak s vloženým přesunem po železnici o cca 700 km

Výsledkem je vyšší produktivita práce



## Kombinovaná doprava je služba pro silniční dopravce



Po: vykl a nakl.  
Út: přeprava vlakem  
St: vykl. a nakl.  
Čt: přeprava vlakem  
Pá: vykl. a nakl.  
So: přeprava vlakem





## Příklady schémat organizování přepravy silničními dopravci

Legislativní výhody, které se můžou hodit:

- Vyšší hmotnost přepraveného nákladu cca o 12,5% (až 44tun na výjimku v D,B,NL)
- Výjimky ze zákazu jízd
- Slevy na silniční dani
- Přepravy v trojúhelníku D – B – NL nejsou nepovolenými kobotážemi



## Příklady schémat organizování přepravy silničními dopravci

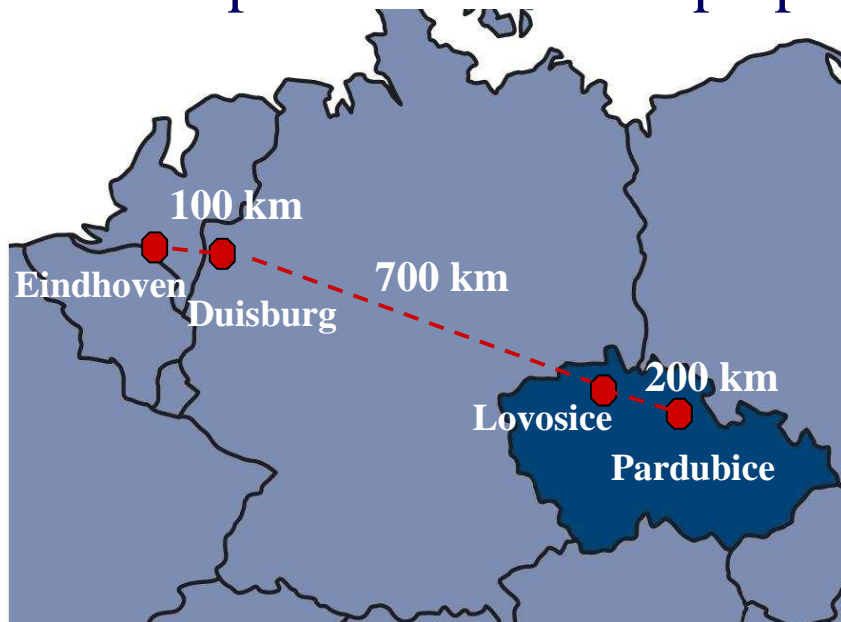
Efektivnost kontinentálních linek KD je závislá na dvou faktorech:

- dlouhé přepravní vzdálenosti (optim. na 800 až 1000 km)
- silné přepravní proudy – počet odjezdů vlaků min. 3/týden
- vysoká efektivnost jen při masovém využívání (tj. 2 až 3 odjezdy vlaků za den)



# Jak si zvýšit marži?

příklad modelové přepravy: Eindhoven - Pardubice



Přímá silniční přeprava:



Kombinovaná přeprava:

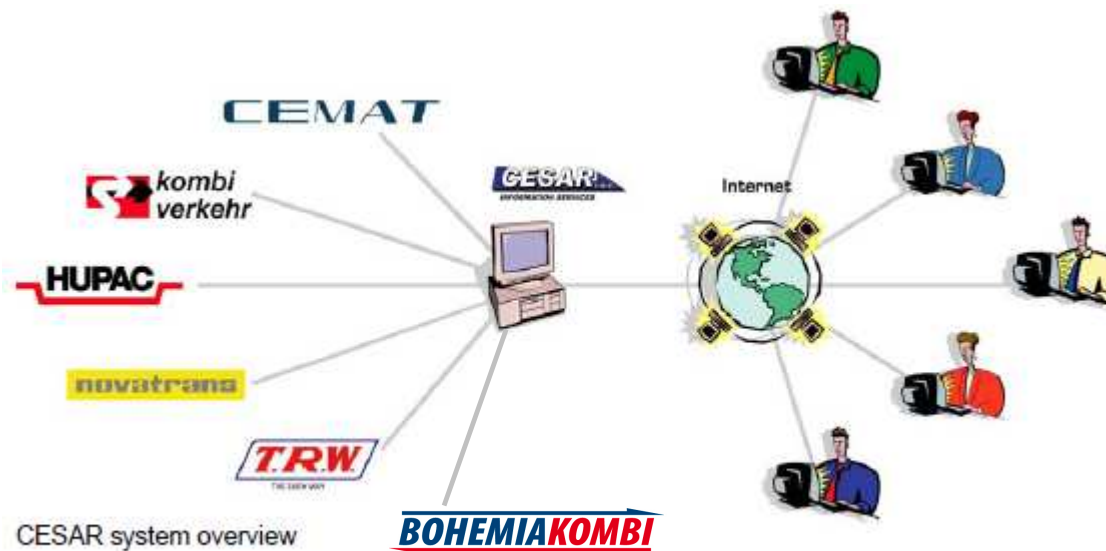


**Zvýšení marže pro dopravce o 12,9 %**



# CESAR

- Informační systém
- [www.cesar-online.com](http://www.cesar-online.com)





# Funkce

- Rezervační systém
- Jízdní řády
- Status jednotky
- Hlášení mimořádných událostí



Detail	Last status	Irreg.	G T W	• Customer ref. number • Operator reference number	ITU code	Full/ Empty	• Invoicing • Sender • Receiver	Departure date	• Departure terminal • Destination terminal • Final terminal	• Control train number • Railway train number • Wagon number
				• 50121164 • 5430790026	4597084	Full	• Autodoprava • Autodoprava • Autodoprava	22/03/2010 01:06	• Duisburg-Ruhrort Hafen Ubf DUSS • Lovosice CD-DUSS • -	• 41361 - 22/03/2010 • 41361 • 338049569217
				• KEINE • 5430810062	5513304	Full	• Autodoprava • Autodoprava • Autodoprava	22/03/2010 01:06	• Duisburg-Ruhrort Hafen Ubf DUSS • Lovosice CD-DUSS • -	• 41361 - 22/03/2010 • 41361 • 338049569175
				• KEINE • 5430810064	5513340	Full	• Autodoprava • Autodoprava • Autodoprava	22/03/2010 01:06	• Duisburg-Ruhrort Hafen Ubf DUSS • Lovosice CD-DUSS • -	• 41361 - 22/03/2010 • 41361 • 338049569217
				• KEINE • 5430810063	5513365	Full	• Autodoprava • Autodoprava • Autodoprava	22/03/2010 01:06	• Duisburg-Ruhrort Hafen Ubf DUSS • Lovosice CD-DUSS • -	• 41361 - 22/03/2010 • 41361 • 318449558150

**Legend:**

: Booked	: Delivered	: Loading on the wagon	: Departed
: Ready for pick-up	: Arrived for gateway	: Picked-up	
: Out of Cesar	: Gateway	: Dangerous	