



BOHEMIAKOMBI
INTERMODAL TRANSPORT ROAD – RAIL

Nová linka KD – KOMBI CZ


BOHEMIAKOMBI spol. s r.o.
Opletalova 6
113 76 Praha 1
Tel. +420 242 444 560
Fax +420 242 444 924

E-mail: info@bohemiakombi.cz
www.bohemiakombi.cz





Vývoj linek KD Bohemiakombi

- Linky Bohemiakombi v provozu:
 - Bohemia Express I (Lovosice – Duisburg) od 2005
 - Bohemia Express II (Lovosice – Hamburg) od 2006
 - Bohemiakombi na svých vlacích BE doposud převedla více než 42 000 kamionů na železnici (1 813 vlaků)
 - Do 1.pololetí 2008 dosahoval podíl českých zákazníků pouze 5 %
 - Na území ČR vlak urazí vzdálenost pouhých 63 km.
- 
- ✓ Bohemiakombi ve spolupráci s ČESMAD BOHEMIA a Svazem dopravy iniciovala v létě 2008 dotační program pro podporu KD
 - ✓ Bohemiakombi předpokládá prodloužení linek KD dále na východ



Jízdy kamionů převedené na železnici

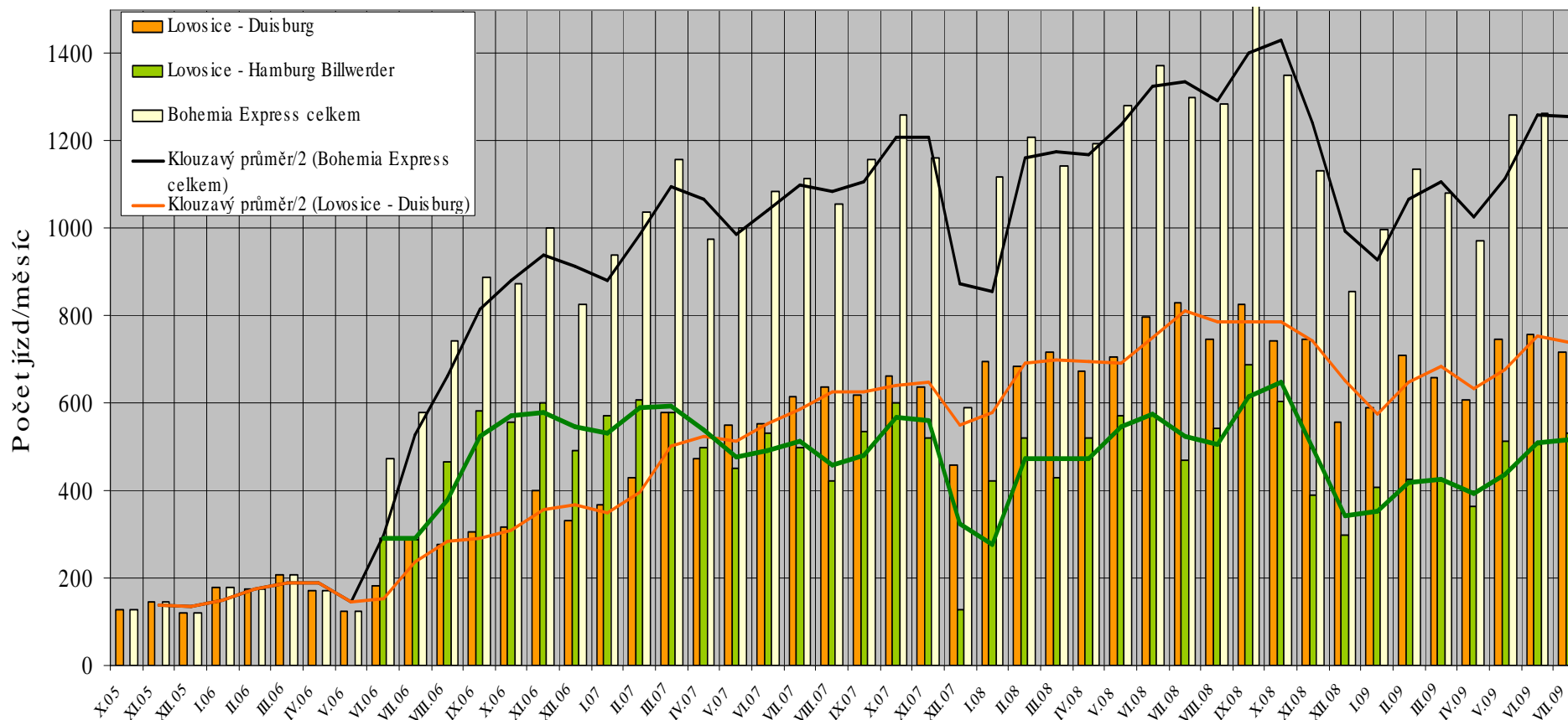
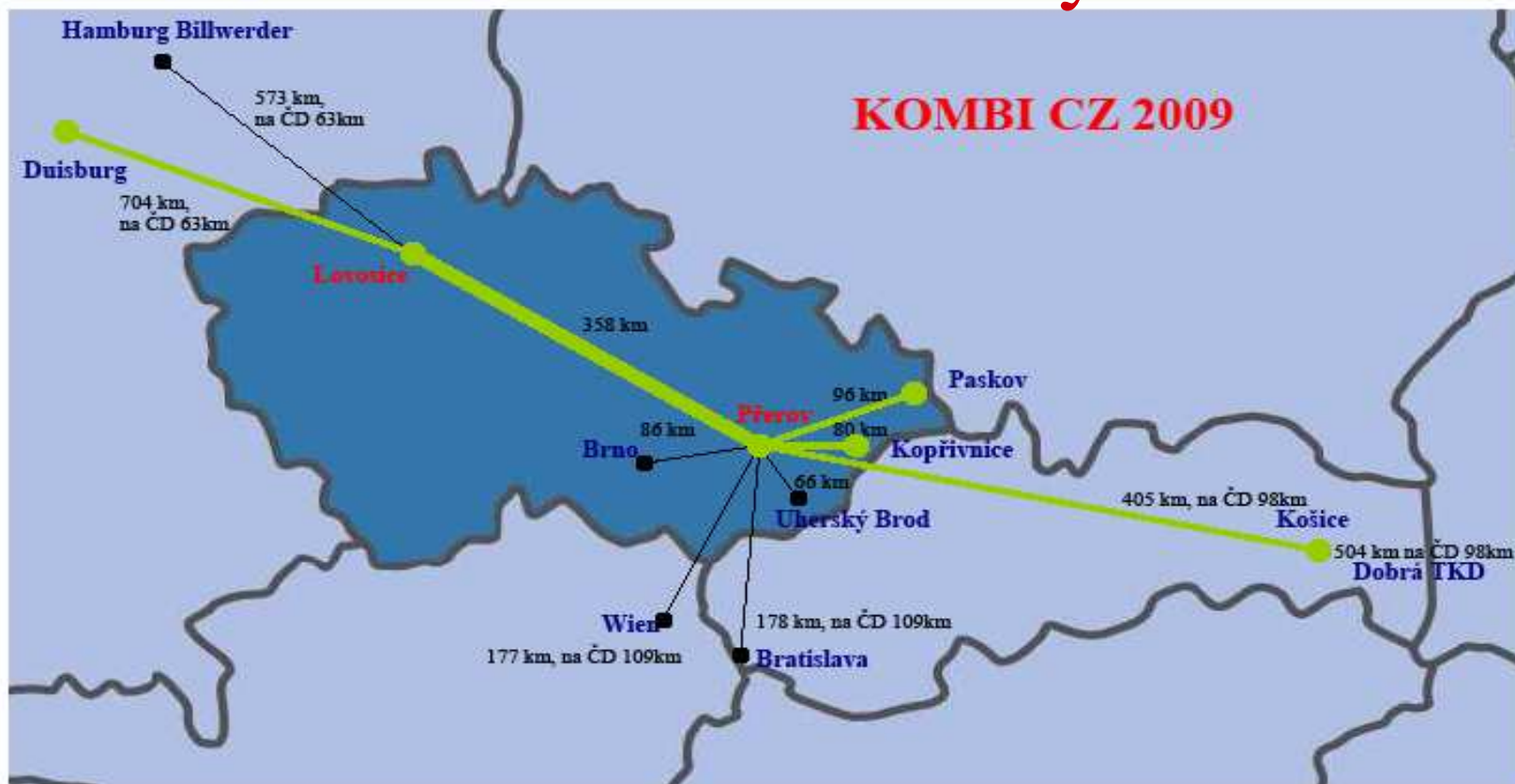




Schéma nové linky



— Hlavní osa přeprav



Jízdní řád - příklad

		den odjezdu	konec nakládky	den příjezdu	začátek vykládky	den odjezdu	konec nakládky	den příjezdu	začátek vykládky		
Hamburg Billwerder	Přerov	2 + 4	23:55	C	9:00	2 + 4	17:00	C	10:00	P 47	P 360
	Přerov	6	23:55	D	9:00	6	10:00	D	10:00	P 47	P 360

- Vysvětlivky:
- Den odjezdu: 1 = pondělí, 2 = úterý, ... , 7 = neděle
 - Konec nakládky: = nejzazší termín podání zásilky
 - Den příjezdu: A = den podání, B = 1.den po podání, C = 2.den po podání, atd.
 - Začátek vykládky: = termín, od kdy je možné vyzvednout zásilku v cílovém terminálu
 - Profil: = maximální možný profil po celém úseku trati (např. pro návěsy je nutný min. C400/P400)

Příklad: Zásilku z Hamburku Billwerderu je nutné podat ve všední den v úterý či čtvrtek do 23:55. K vyzvednutí na terminálu v Přerově bude připravena o dva dny později, tedy ve čtvrtek či v sobotu od 9:00. Na trati nelze přepravovat návěsy, lze přepravovat kontejnery včetně HC a výměnné nástavby do profilu P47/P360.